

# Promenade 20 | Buttes Chaumont

Début – Station de métro, Porte des Lilas  
Line 11, Tramway 3b

Longueur approximative : 3,45 km



 = Station de métro

Depuis la station de métro ou l'arrêt de tramway, suivez le Boulevard Sérurier sur une courte distance jusqu'à l'intersection avec le Passage des Mauxins. Ici, vous trouverez une fontaine Wallace.

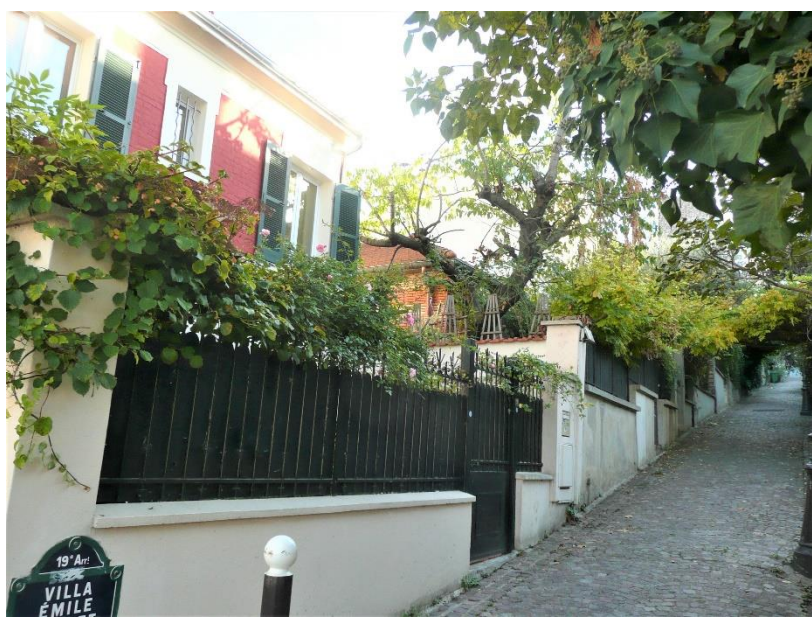
**Fontaine**   
19, boulevard Sérurier, 19<sup>ème</sup> Arr.



De l'autre côté du boulevard, se tiennent **les Archives de Paris** et un très grand terrain de sport. La fontaine est entourée de grands immeubles d'appartements. Le boulevard Sérurier est

une route très fréquentée avec une médiane d'herbe verte au milieu, sur laquelle sont posées des voies de tramway.

Après avoir rendu visite à la fontaine, dirigez-vous vers le nord-ouest sur le boulevard Sérurier en restant à gauche. Toujours à gauche, prenez la rue de Mouzaïa. Promenez-vous tranquillement dans la rue de Mouzaïa jusqu'à la rue Botzaris.



Cette zone est pleine de petites rues et de charmantes maisons de ville, chacune d'un style différent. Certains ont clôturé leurs jardins avec des arcades d'entrée couvertes de vignes. C'est un endroit enchanteur et très calme ; il semble que seuls les résidents de longue date déambulent dans la rue.

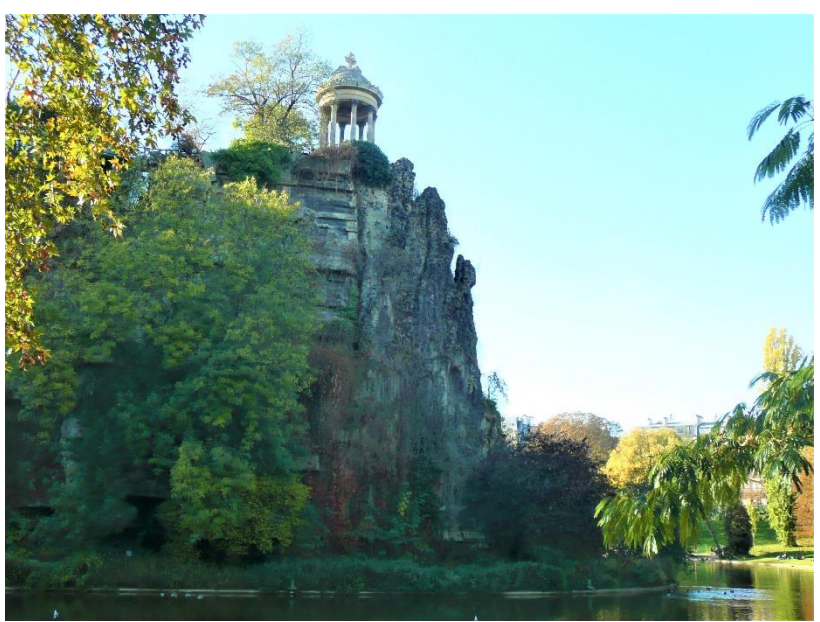
En arrivant rue Botzaris, vous serez à l'entrée du **Parc des Buttes Chaumont**. Entrez dans le parc et passez un peu de temps à explorer ses merveilles ou simplement à suivre son allée vers le sud, jusqu'à la sortie à l'autre bout du parc.





Ce parc de 25 hectares, ouvert en 1867, a été construit par Jean-Charles Alphand, qui a créé tous les grands parcs de l'époque de Napoléon III. Jean-Charles Alphand a réussi à transformer ce qui était une

carrière et une décharge en une oasis artificielle, parfaitement entretenue, à l'intérieur d'une grande ville européenne. Ce parc est complètement artificiel. Développé en quelques années, le terrain fut terrassé, les buttes formées à la dynamite et le lac excavé. Il a fallu utiliser un train pour apporter la terre nécessaire. Tous les arbres, buissons et plates-bandes ont été plantés à la main. Le Parc des Buttes Chaumont est une tentative extraordinaire d'imitation de la nature au cœur d'une zone urbaine. Le parc a près de huit kilomètres de routes et de sentiers.



Sa caractéristique la plus célèbre est le Temple de la Sibylle, perché au sommet d'une falaise à cinquante mètres au-dessus des eaux d'un lac artificiel. Il est inspiré par le temple de Vesta à Tivoli, en Italie. Une grotte, des cascades et des ponts participent aussi de l'intérêt de ce parc.

Quittez le parc à l'endroit où se croisent la rue Botzaris et l'avenue Simon Bolivar. Allez à droite (ou à l'ouest), sur une courte distance, sur l'avenue Simon Bolivar. Vous verrez une fontaine Wallace à l'endroit où l'avenue croise la rue Manin.

**Fontaine** 101  
51, rue Simon Bolivar, 19<sup>ème</sup> Arr.



Cette fontaine se trouve en face du côté sud du Parc des Buttes Chaumont, cette belle et intéressante création du 19<sup>ème</sup> siècle.



A présent, prenez la rue Simon Bolivar vers l'ouest et tournez à gauche sur la rue Henri Turot. Suivez-la en zigzag jusqu'au Boulevard de la Villette. Traversez le boulevard et tournez à gauche ; quelques pas plus loin, tournez à droite sur la rue Vicq d'Azir. Continuez dans cette rue jusqu'à l'intersection avec la rue Juliette Dodu et la rue de la Grange aux Belles. Sur une petite place, vous trouverez une fontaine Wallace.

**Fontaine** <sup>102</sup>  
**31, rue Juliette Dodu, 10<sup>ème</sup> Arr.**

Cette fontaine est toujours à son emplacement d'origine, qui consiste en une petite parcelle de terrain public pavé avec deux bancs de parc et plusieurs arbres. De l'autre côté



de la rue Juliette Dodu, vous verrez un petit café nommé très justement La Fontaine. Il existe de nombreuses cliniques médicales dans la région et cette fontaine se trouve à proximité de **L'Hôpital Saint-Louis**, un grand complexe

hospitalier d'assistance publique situé sur rue de la Grange aux Belles. Les premiers bâtiments de ce complexe ont été construits au 17<sup>ème</sup> siècle à la demande du roi Henri IV.



A présent, traversez la rue et prenez la rue des Ecluses Saint-Martin. A une courte distance de là, sur le côté droit de la rue, vous arriverez au passage piéton Boy Zelenski. Suivez-le le long d'un parc jusqu'à la Place Robert Desnos, où vous trouverez la dernière fontaine Wallace de cette promenade.

**Fontaine** <sup>103</sup>  
**16, place Robert Desnos, 10<sup>ème</sup> Arr.**



Cette fontaine se trouve dans un espace commun calme, un petit cercle entouré de bâtiments d'appartements de taille moyenne et d'un parc sportif avec des terrains de basket, de tennis et des aires de jeux pour les petits enfants.

Depuis la place Robert Desnos, prenez la rue Albert Camus jusqu'à la place du Colonel Fabien. La station de métro est de l'autre côté de la place, sur le boulevard de la Villette.

**Fin - Station de Métro, Colonel Fabien  
Ligne 2**

---

Postez un commentaire sur **Promenade 20** et partagez une découverte ou un selfie sur vos réseaux sociaux.

**Relevez le défi** : trouvez toutes les fontaines et devenez automatiquement un Ami des Fontaines. Documentez l'heure et la date à laquelle vous avez trouvé chaque fontaine sur le tableau.

En plus de distribuer de l'eau, ces fontaines continuent de rappeler aux humains d'être bons et généreux les uns envers les autres et de coopérer pour le bien commun. C'est ce que voulait Richard Wallace, et c'est ce que nous devrions faire pour le remercier.